

DJI ENTERPRISE



SYSTRONICS CO.,LTD.
บริษัท ซิสตรอนิกส์ จำกัด



We Certified.

สนามฝึกบินโดรน

ลูกค้าทุกท่านของ บริษัท ซิสทรอนิกส์ จำกัด สามารถมาใช้บริการ
สนามฝึกบินโดรนได้ฟรี นอกเขตชุมชน และ นอกเขตห้ามบิน (NFZ)

บริษัท ซิสทรอนิกส์ จำกัด มีสนามฝึกอบรม ตั้งอยู่ใน อ.ไทรน้อย จ.นนทบุรี ใช้เวลาเดินทางจาก ห้างเซ็นทรัลเวิลด์
หรือ แยกบางใหญ่ ประมาณ 30 นาที เป็นพื้นที่ของทางบริษัทฯ อยู่นอกเขตชุมชน และ นอกเขตห้ามบิน (NFZ)

โดยปกติทางบริษัทฯ จะจัดอบรม การใช้ “โดรน” (Drone) เบื้องต้น ให้กับลูกค้า ก่อนการส่งมอบทุกครั้ง ในการอบรมจะมี
ทั้งภาคทฤษฎี และภาคปฏิบัติ เพื่อที่ลูกค้าจะสามารถใช้โดรนได้อย่างถูกต้องและปลอดภัย โดยจะมีหัวข้อสำหรับการอบรม
จะมีดังนี้

- ทำความรู้จักกับโดรนเบื้องต้น
- อธิบายส่วนประกอบต่างๆ ของโดรน และอุปกรณ์ที่ใช้งานร่วมกัน
- หลักการและวิธีการทำงานของโดรน และวิธีการควบคุมอย่างถูกต้อง
- ทดสอบบินและควบคุมการใช้รีโมทในฟังก์ชันต่างๆ เพื่อเก็บภาพและวิดีโอ
- อธิบายข้อกฎหมายการบังคับอากาศยานไร้คนขับ



Dropped pin

<https://goo.gl/maps/oH7KBkbFkTyG5Kv3A>
Near Sai Yai, Sai Noi District, Nonthaburi

ติดต่อสอบถาม สินค้า และบริการได้ที่

Facebook : DroneProworks

Messenger : me/droneproworks

MAVIC 2 ENTERPRISE ADVANCED

โดรนติดกล้องอินฟราเรด แสดงภาพความร้อนความละเอียดสูง พร้อม RTK, ลำโพงกระจายเสียง,
ไฟสปอร์ตไลท์ และ สัญญาณไฟฉุกเฉิน
Dual Imaging, Reimagined

การถ่ายภาพที่แม่นยำในทุกภารกิจด้วย **MAVIC 2 ENTERPRISE ADVANCED** การใช้งานที่หลากหลายและกะทัดรัด
อัดแน่นไปด้วยการอัปเดตประสิทธิภาพมากมาย กล้องจับภาพความร้อนและภาพถ่ายปกติ ภายในตัวเดียวกัน
M2EA รองรับการซูม **32X** มีความแม่นยำในการ **ระบุตำแหน่งในระดับเซนติเมตร** ด้วยโมดูล **RTK**



640 X 512 px
Thermal Camera



48MP
Visual Camera



32X
Digital Zoom



Centimeter-level
Positioning with
RTK



10 km
HD Transmission



Omnidirectional
Obstacle Sensing¹

กล้องถ่ายภาพความร้อน ความละเอียดสูง

- 640 x 512 px
Thermal Resolution
- 30Hz Frame Rate
- 16X Zoom
- $\pm 2^{\circ}\text{C}$ Temperature
Measurement Accuracy

กล้องถ่ายภาพ 32X

- 48MP Visual Sensor
- 1/2" CMOS Sensor
- 4X Lossless Zoom²
- 32X HD Zoom



หลากหลายมุมมอง

- Visual camera feed
- Thermal camera feed
- Split-view feed
- Tap to switch views

การระบุตำแหน่ง

- RTK Module³
- Centimeter-level
positioning accuracy
- 240 waypoints
- Automated detailed
inspection

ความคล่องตัวสูง

- Lightweight and portable
- 3Deploy in less than a minute
- Deploy in less than a minute
- Zip through complex
operating environments

คุณลักษณะเพิ่มเติม

- MSdk
- AirSense
- Password Protection
- Discreet Mode
- Self-heating Batteries
- -10°C to 40°C Working
Temperature



1. In omnidirectional obstacle sensing, the left and right sensors are only active in Tripod Mode.
2. When using FHD Video Mode.
3. The RTK Module is purchased separately.

PHANTOM 4 RTK

โดรนระดับมืออาชีพใช้สำหรับงานตรวจรังวัดพื้นที่ และจำลองเพื่อทำแผนที่ 3 มิติ

Visionary Intelligence. Elevated Accuracy.



อากาศยานไร้คนขับ (Drone) ที่ถูกออกแบบมาเพื่อใช้งานในองค์กรมาพร้อมระบบเซ็นเซอร์ตรวจจับสิ่งกีดขวางรอบทิศทาง มีความโดดเด่นในรูปแบบการสำรวจรังวัดพื้นที่ด้วยการปักหมุดผ่านดาวเทียม และใช้ในการจำลองเพื่อทำแผนที่ 3 มิติ มีการผสมผสานกันร่วมกับดาวเทียม GPS และ D-RTK MobileStation เพื่อให้มีความแม่นยำสูงสำหรับการจัดตั้งการทำงาน อีกทั้งยังช่วยลดเวลาในการปฏิบัติงานได้มากขึ้น



RTK Module



1" CMOS Sensor



TimeSync



GS RTK App



OcuSync



D-RTK 2
Mobile Station

Takeoff Weight	1391 g
Max Speed	31 mph (50 kph)(P-mode) 36 mph (58 kph)(A-mode)
Max Flight Time	Approx. 30 minutes
CAMERA	
Sensor	1" CMOS; Effective pixels: 20 M
Lens	FOV 84°; 8.8 mm / 24 mm (35 mm format equivalent: 24 mm); f/2.8 - f/11, auto focus at 1 m - ∞
Video Recording Modes	H.264, 4K: 3840x2160 30p



D-RTK 2 GNSS Mobile Station

เสา D-RTK 2 Mobile Station เป็นเครื่องรับสัญญาณ GNSS ความแม่นยำสูง ออกแบบมาใช้งานร่วมกับโดรน DJI ติดตั้งง่าย รองรับการทำงานร่วมกับดาวเทียมหลายหลายทั่วโลก ส่งสัญญาณแบบ 4G, Ocusync, Lan



P4 MULTISPECTRAL

โดรนสำหรับงานด้านการเกษตร ดูแลผลผลิตอย่างทั่วถึง ด้วยเทคโนโลยีอัจฉริยะ:
Plant Intelligence for Targeted Action.



โดรนที่ถูกออกแบบมาใช้งานด้านการเกษตร รวบรวมเทคโนโลยีกล้องชั้นสูง สามารถถ่ายภาพแบบมัลติสเปกตรัมได้ ตัวกล้องมีเซ็นเซอร์ทั้งหมด 6 ตัว เพื่อใช้วิเคราะห์ข้อมูลเชิงลึกการเจริญเติบโต หรือปัญหาของพืช รวมไปถึงความสมบูรณ์ของที่ดิน ใช้งานง่าย ลดต้นทุน ลดการสูญเสียของผลผลิต และสามารถนำไปใช้ตรวจสอบด้านสิ่งแวดล้อมได้

Max Takeoff Weight	1487 g
Max Flight Time	Approx. 30 minutes
CAMERA	
Sensor	Six 1/2.9" CMOS, including one RGB sensor for visible light imaging and five monochrome sensor for multispectral imaging. Each Sensor, Effective pixels 2.08 MP (2.12 MP in total)
Filters	Blue : 450 nm \pm 16 nm; Green : 560 nm \pm 16 nm; Red : 650 nm \pm 16 nm; Red edge : 730 nm \pm 16 nm; Near-infrared : 840 nm \pm 26 nm
Lens	FOV (Field of View): 62.7° Focal Length: 5.74 mm (35 mm format equivalent: 40 mm), autofocus set at 8 Aperture: f/2.2

D-RTK 2 GNSS Mobile Station

เสา D-RTK 2 Mobile Station เป็นเครื่องรับสัญญาณ GNSS ความแม่นยำสูง ออกแบบมาใช้งานร่วมกับโดรน DJI ติดตั้งง่าย รองรับการทำงานร่วมกับดาวเทียมหลายหลายทั่วโลก ส่งสัญญาณแบบ 4G, Ocusync, Lan



SAMPLE VEGETATION INDEX MAPS
GENERATED USING DJI TERRA



RGB



GNDVI



LCI



NDRE



NDVI



OSAVI



Multispectral Imaging System



Live NDVI View



RTK Module



TimeSync

MATRICE 300 RTK

โดรนสำหรับอุตสาหกรรมทุกประเภท แข็งแรง พร้อมบินทุกสถานการณ์

Built Tough. Works Smart.

อากาศยานไร้คนขับ (Drone) รุ่นใหม่ล่าสุดประสิทธิภาพสูง แข็งแรง ออกแบบใช้งานสำหรับกลุ่มอุตสาหกรรม มาพร้อมกับเทคโนโลยี AI ขั้นสูง มีระยะเวลาบินนาน **55 นาที บินได้ไกล 15 กิโลเมตร** ความละเอียดการถ่ายภาพ **Real-time 1080p** มีเซ็นเซอร์กันชนรอบทิศทาง และสามารถติดตั้งอุปกรณ์เสริมหรือกล่องพร้อมกันได้มากถึง **3 payloads** มาตรฐานการป้องกัน **IP45** พร้อมบินทุกสถานการณ์ มาพร้อมระบบ **RTK** ช่วยให้การบินนั้นมีความแม่นยำสูง ด้านทานสนามแม่เหล็กได้ดียิ่งขึ้น



Single Downward Gimbal

Single Upward Gimbal x Single Downward Gimbal

Single Upward Gimbal x Dual Downward Gimbal

Weight	6.3kg
Max Takeoff Weight	9kg
Max Flight Time	55min
Max Speed	23m/s
Max Ascent/Descent Speed	6m/s / 5m/s
Max Service Ceiling	7000m
Max Wind Resistance	15m/s
Payload	H20 Series/Z30/XT S/XT2
Ingress Protection	IP45
Operating Temperature	-20°~50°



Enhanced Flight Performance

The refined airframe and propulsion system design gives you a more efficient and stable flight, even in harsh conditions

Configure your M300 RTK to fit your mission needs. Mount up to 3 payloads simultaneously, with a maximum payload capacity of 2.7 kg.

ZENMUSE H20 Series

Unleash the Power of One.

Payload Multi-sensor ที่ทำให้การปฏิบัติการกิจมีประสิทธิภาพยิ่งขึ้น **มีความชาญฉลาดที่เป็นเอกลักษณ์** และมาพร้อมการออกแบบที่โดดเด่น เพิ่มความสามารถในการถ่ายภาพทางอากาศที่ไม่เคยมีมาก่อน **สำหรับการใช้งานโดรนระดับอุตสาหกรรม**



ZENMUSE H20

Triple-Sensor Solution

กล้อง **Multi-sensor** ที่รวบรวมเซ็นเซอร์ต่างๆ ไว้ในกล้องตัวเดียว กล้องซูม 20 MP Optical zoom 23x, กล้องมุมกว้าง 12 MP, เซ็นเซอร์วัดระยะทางพร้อมระบุพิกัด ห่างจากวัตถุได้ไกล 1200 เมตร ตัวกล้องมี **Night scene mode** ที่จะช่วยการมองเห็นในพื้นที่แสงน้อยได้ดียิ่งขึ้น รองรับมาตรฐาน **IP44**

ZENMUSE H20T

Quad-Sensor Solution

กล้อง **Multi-sensor** ที่รวบรวมเซ็นเซอร์ต่างๆ ไว้ในกล้องตัวเดียว กล้องภาพความร้อนที่มีความละเอียดสูง 640x512 px 30Hz, กล้องซูม 20 MP Optical zoom 23x, กล้องมุมกว้าง 12 MP, เซ็นเซอร์วัดระยะทางพร้อมระบุพิกัด ห่างจากวัตถุได้ไกล 1200 เมตร ตัวกล้องมี **Night scene mode** ที่จะช่วยการมองเห็นในพื้นที่แสงน้อยได้ดียิ่งขึ้น รองรับมาตรฐาน **IP44**



12 MP Wide Camera
82.9° DFOV



20 MP Zoom Camera
23x Hybrid Optical Zoom



Radiometric Thermal
Camera
640x512 px



Laser RangeFinder
1200 m Max Range



IP44 Rating



-20°C to 50°C
Operating Temperature



Active Image
Stabilization and EIS



Night Scene Mode

ZENMUSE L1

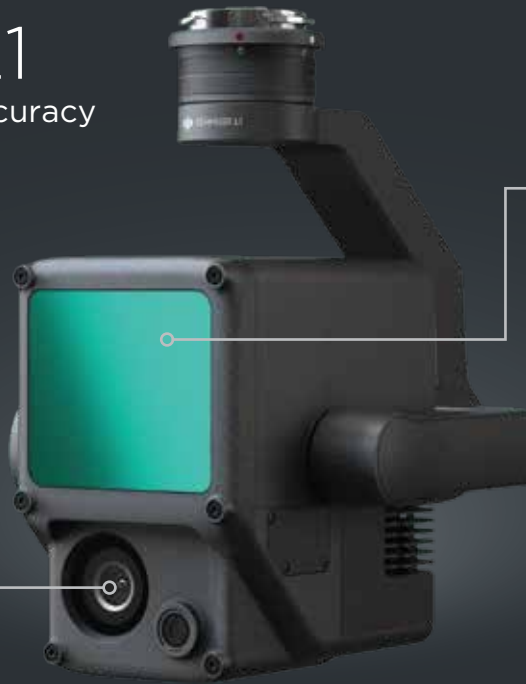
Instant Clarity, Superior Accuracy

Lidar + RGB สำหรับแนวทางการสำรวจทางอากาศ ความชัดเจน และความแม่นยำที่เหนือกว่า

Everything in View

RGB Camera

- 20MP
- 1-inch CMOS
- Mechanical Shutter

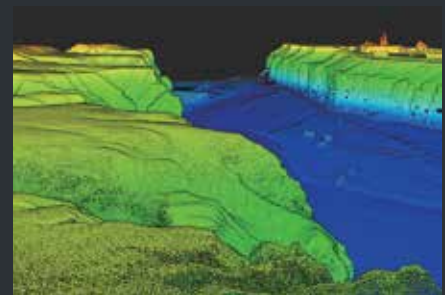


Visualize Data as You Fly

- Frame Lidar with up to 100% effective point cloud results
- Detection Range: 450 m (80% reflectivity, 0 klx) / 190 m (10% reflectivity, 100 klx)
- Effective Point Rate: 240,000 pts/s
- Supports 3 Returns^[3]
- Line Scan Mode and Non-repetitive Petal Scan Mode

Zenmuse L1 ผสานรวมโมดูล **Livox Lidar** ซึ่งเป็น **IMU** ที่มีความแม่นยำสูง กับกล้องภาพปกติ **20 MP** ใช้งานร่วมกับ **DJI Matrice 300 RTK** เสริมความสามารถการทำงานในด้านเก็บข้อมูลแบบ **3 มิติ** ในรูปแบบของ **Point Cloud** ระยะทางในการตรวจจับได้ไกลถึง **450 เมตร** รองรับการแสดงผล **Point Cloud Live View** มีระบบกันสั่น **3 แกน** สามารถสร้างโมเดลจำลองพร้อมระบุพิกัดตำแหน่ง และคำอธิบายได้ผ่าน **DJI Terra**

Weight	930 ±10 g
Ingress Protection Rating	IP54
Measurement Range (10% Reflectivity)	200m
Typical Operating Altitude	50-150m
Ranging Accuracy (RMS 1σ) ²	3cm @ 100m
Point Rate	Single return: max. 240,000 pts/s ; Multiple return: max. 480,000 pts/s
Scan Modes	Non-repetitive scanning pattern, Repetitive scanning pattern
FOV	Non-repetitive scanning pattern: 70.4° (horizontal) × 77.2° (vertical) ; Repetitive scanning pattern: 70.4° (horizontal) × 4.5° (vertical)
Maximum Returns Supported	3
IMU Update Frequency	200Hz
Accelerometer Range	±8 g
Angular Velocity Meter Range	±2000 dps
Yaw Accuracy (RMS 1σ)	Real-time: 0.3°, Post-processing: 0.15°
Pitch / Roll Accuracy (RMS 1σ)	Real-time: 0.05°, Post-processing: 0.025°
RGB Mapping Camera	
Effective Pixels	20 MP
Photo Size	5472×3078 (16:9); 4864×3648 (4:3); 5472×3648 (3:2)
Focal Length	8.8 mm / 24 mm (Equivalent)
Photo Format	JPEG
Video Format	MOV, MP4
Video Resolution	H.264, 4K: 3840×2160 30p



Exceptional Efficiency

Generate true-color point cloud models in real time, or acquire 2 km² of point cloud data in a single flight using the Livox frame Lidar module with a 70° FOV and a visible light camera with a 1-inch sensor.



Integrates a Lidar module, an RGB camera, and a high-accuracy IMU



High Efficiency 2 km² covered in a single flight^[1]



High Accuracy Vertical Accuracy: 5 cm / Horizontal Accuracy: 10 cm^[2]



Point Rate: 240,000pts/s



Supports 3 Returns^[3]



Detection Range: 450 m (80% reflectivity, 0 klx)



IP54 Ingress Protection Level



Point Cloud LiveView

ZENMUSE P1

Efficiency through Flexible
Full-frame Photogrammetry

สร้างงานรังวัดและสำรวจอย่าง
มืออาชีพ

Efficiency to Cover It All

Full-frame Camera

- 45MP Full-frame Sensor
- 4.4 Qm Pixel Size
- Low-noise, high sensitivity imaging extends daily operational time
- Take a photo every 0.7 s during the flight
- TimeSync 2.0 aligns the camera, flight controller, RTK module, and gimbal at the microsecond level



Flexibility to Capture It All

Multiple Fixed-focus
Lens Options

- Global Mechanical Shutter^[2] with a shutter speed of 1/2000 seconds
- Sends the median exposure pulse in microseconds
- Supports 24/35/50mm lenses with DJI DL mounts



Lens 35mm

Lens 50mm

Lens 24mm

Zenmuse P1 กล้อง **full-frame 45 MP** สำหรับการสำรวจทางอากาศ สามารถบันทึกภาพขนาด **8192x5460** และวิดีโอขนาด **3840x2160 ที่ 60 fps** บันทึกภาพความละเอียดสูงทุกๆ 0.7 วินาทีในขณะบิน **ครอบคลุมพื้นที่มากถึง 3 ตารางกิโลเมตร ต่อการบิน 1 ครั้ง** รองรับเลนส์ **DJI DL** ขนาด **24mm 35mm และ 50mm** ฟังก์ชัน **TimeSync 2.0** ที่เชื่อมระหว่างกล้องกับ **Flight controller** รวมถึงระบบ **RTK และกันสั่น 3 แกน** ทำให้มีความแม่นยำและคมชัดในระดับเซนติเมตรในการถ่ายภาพ **3 มิติ**

Smart Oblique Capture



Fieldwork Report



Full Frame - The New Benchmark for Aerial Surveying

The Zenmuse P1 integrates a full-frame sensor with interchangeable fixed-focus lenses on a 3-axis stabilized gimbal. Designed for photogrammetry flight missions, it takes efficiency and accuracy to a whole new level.



Accuracy without GCPs:
3 cm horizontally / 5 cm vertically



High Efficiency
3 km² covered in a single flight



45 MP
Full-frame Sensor



3-axis Stabilized Gimbal,
Smart Oblique Capture



Global Mechanical Shutter,
Shutter Speed 1/2000 Seconds



TimeSync 2.0 - synchronization
at the microsecond level

MATRICE 300 RTK



M300 RTK
Aircraft



BS60 Battery
Station



Smart Controller
Enterprise



TB60 Intelligent
Flight Battery



15 km
Max Transmission



55-min Max Flight Time



6 Direction Sensing &
Positioning



Primary Flight Display



IP45 Rating



-20°C to 50°C Operating
Temperature



Hot-swappable Battery



UAV Health Management System

Existing 3rd Party **Payloads** Compatible with **M300** RTK



Spotlight



Multispectral Sensor



Megaphone



5-lens Camera



Laser Methane
Telemeter



Spectrum Analyser



Gas Detector



50mm Thermal
Imaging Sensor



4-in-One UV Sensor



Vector Five-lens Aerial
Oblique Camera

MATRICE 600 PRO

โดรนสำหรับมืออาชีพ และการใช้งานในอุตสาหกรรม

Simply Professional Performance



MATRICE 600 PRO

Payloads



RONIN-MX + RED EPIC



RONIN-MX + HASSELBLAD A5D



ZENMUSE Z15-A7



ZENMUSE Z15-GH4



ZENMUSE X5R



ZENMUSE XT



ZENMUSE Z30

อากาศยานไร้คนขับ (Drone) **แพลตฟอร์มหกใบพัด** มีโครงสร้างที่แข็งแรง ทนทาน ออกแบบมาสำหรับงานถ่ายภาพทางอากาศระดับมืออาชีพและการใช้งานในอุตสาหกรรมมาพร้อมกับชุดควบคุม **A3 Controller** มีระบบนำทาง **GNSS system** และ ฟังก์ชันการบินอัจฉริยะให้มั่นใจมากยิ่งขึ้นขณะบินด้วย ระบบ **Redundant System** มีการส่งภาพระยะไกลผ่าน **LIGHTBRIDGE™ 2** ที่มาพร้อมกับรีโมทคอนโทรลแบบเรียลไทม์ในแอปพลิเคชัน และยังสามารถใช้งานร่วมกับ **Payloads** ได้อย่างหลากหลาย



CHARGE SIX BATTERIES



COMPLETE INTEGRATION. ULTRA CONVENIENT

Weight (with six TB47S batteries)	9.5 kg
Weight (with six TB48S batteries)	10 kg
Max Takeoff Weight Recommended	15.5 kg
Max Speed	40 mph / 65 kph (no wind)
Hovering Time* (with six TB47S batteries)	No payload: 32 min, 6 kg payload: 16 min
Hovering Time* (with six TB48S batteries)	No payload: 38 min, 5.5 kg payload: 18 min
Supported DJI Gimbals	Ronin-MX; Zenmuse Z30, Zenmuse X5/X5R, Zenmuse X3, Zenmuse XT; Zenmuse Z15 Series HD Gimbal: Z15-A7, Z15-BMPCC, Z15-5D III, Z15-GH4

CENDENCE

รีโมทควบคุมโดรน ระดับมืออาชีพ

Detachable Design, CrystalSky Compatibility

รีโมทควบคุมโดรน Inspire 2 และ Matrice 200 series มีเทคโนโลยี **LIGHTBRIDGE™**

ระยะการส่งสูงสุด 7 กิโลเมตร รองรับโหมด **Dual Remote Controller** ที่สามารถควบคุมระยะไกลแบบคู่ยังใช้งานได้ แม้ว่าผู้ใช้งานจะอยู่ **ห่างกันถึง 100 เมตร** ใช้งาน **ได้นาน 4 ชั่วโมง** โดยไม่ต้องจ่ายไฟให้กับจอภาพ นอกจากนี้ Cendence สามารถติดตั้งจอภาพ **DJI CrystalSky™** เพื่อให้ใช้งานได้แบบ HD มากยิ่งขึ้น



Type	GL800A
Charging Time	About 2 hours and 24 minutes (using a 180 W charger)
Supply Power Time	About 4 hours (only Master remote controller function enabled and without supplying power to monitor)

CRYSTALSKY™

จอมอนิเตอร์ สำหรับงานบินโดรนโดยเฉพาะ

Smoother Video Display

จอมอนิเตอร์ IPS ขนาด 7.85 และ 5.5 นิ้ว มาพร้อมกับ จอแสดงภาพความละเอียดสูง **4K 60fps** ทนต่อแสงแดด ด้วยค่าความสว่าง **High brightness: 1000 cd/m²** และ **Ultra Brightness: 2000 cd/m²** จอมอนิเตอร์เป็นระบบ

Android สามารถเชื่อมต่อได้หลายช่องทาง มีระบบนำทางด้วย **GPS/GLONASS**

มีหน่วยความจำภายในสูงสุด **128GB** พร้อม **RAM 4GB** สามารถเพิ่มหน่วยความจำได้ ด้วย MicroSD

CRYSTALSKY™ 7.85 INCHES



CRYSTALSKY™ 5.5 INCHES



CRYSTALSKY™ 7.85 INCHES

Display	Multi-touch display with IPS technology
Resolution	2048X1536
Brightness	High brightness: 1000 cd/m² Ultra Brightness: 2000 cd/m²
Memory	High brightness: ROM 64GB+RAM 4GB Ultra Brightness: ROM 128GB+RAM 4GB
4K Video decoding	H.264 4k 30fps / H.265 4k 60fps

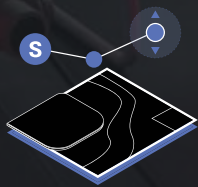
CRYSTALSKY™ 5.5 INCHES

Display	Multi-touch display with IPS technology
Resolution	1920x1080
Brightness	1000cd/m²
Memory	ROM 32GB+RAM 4GB
4K Video decoding	H.264 4k 30fps / H.265 4k 60fps

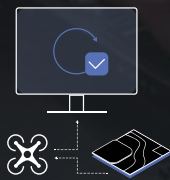
DJI TERRA

Make the World Your Digital Asset

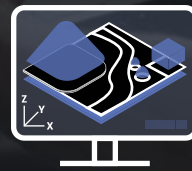
ซอฟต์แวร์ ที่ติดตั้งบนระบบปฏิบัติการ Windows ออกแบบมาเพื่อใช้งานด้านการทำแผนที่ทางภูมิศาสตร์ ที่นำเอาภาพถ่ายมุมสูงที่ได้จากโดรน มาประมวลผล สร้างผลลัพธ์ขึ้นมาเป็นภาพถ่ายทางอากาศ ในลักษณะแผนที่ขนาดใหญ่ ซึ่งผู้ใช้งานสามารถนำข้อมูลที่ได้ไปประยุกต์ใช้งานได้หลากหลาย เช่น การทำรังวัด การสำรวจ การทำแผนที่แบบ 2 มิติ และ 3 มิติ



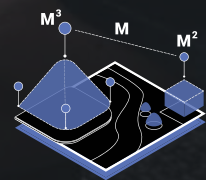
Mission Planning



Data Acquisition



Area Mapping

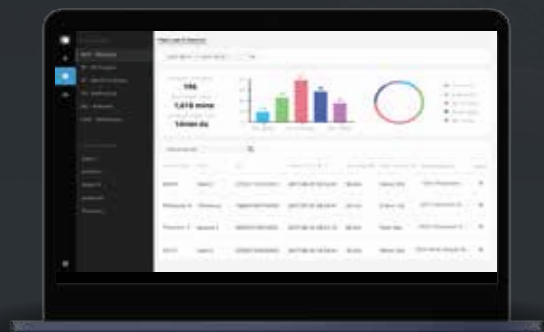


Data Analysis

DJI FLIGHTHUB

THE ULTIMATE SOLUTION FOR
MANAGING YOUR DRONE OPERATIONS.

Web Application ที่ถูกออกแบบมาใช้งานควบคู่กันโดรน **DJI** หลากหลายรุ่น ทำให้การทำงานเป็นทีมง่ายขึ้น ผู้ใช้งานสามารถจัดการโดรนได้หลายลำ ติดตามดูภารกิจของนักบินได้อย่างใกล้ชิด รวมถึงการเข้าถึงข้อมูลที่สำคัญ **DJI Flighthub** จึงเป็นเครื่องมือที่จะเข้ามาช่วยให้สามารถทำงานได้สะดวกและทำงานเป็นทีมได้มากยิ่งขึ้น



LIVE OPERATIONS



FLIGHT DATA



FLEET & PILOT



MISSION PLANNING

THERMOGRAPHY INSPECTION

บริษัท ชิสทรอนิกส์ จำกัด



ISO/IEC17020 TYPE A

บริษัท ชิสทรอนิกส์ จำกัด ได้รับการรับรองความสามารถงานด้านการตรวจสอบภาพความร้อน (Thermography Inspection) ตามมาตรฐาน ISO/IEC17020 Inspection Body, IB ประเภท Type A ที่แรกของประเทศไทย จากสำนักงานมาตรฐานอุตสาหกรรม (สมอ.) ซึ่งเป็นสิ่งยืนยันถึงประสิทธิภาพ ความเป็นมืออาชีพ และความสามารถด้านบุคลากร เครื่องมือ และวิธีการปฏิบัติงานที่มีความถูกต้องในทุกขั้นตอนการให้บริการตรวจสอบ

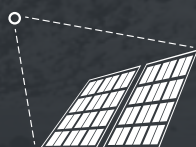
หน่วยตรวจ บริษัท ชิสทรอนิกส์ จำกัด มีความเป็นกลาง (third Party) พิจารณาผลการตรวจสอบตามมาตรฐานสากล และบนพื้นฐานวิชาชีพ ผู้ตรวจสอบทุกคนของบริษัทฯ ผ่านการอบรมหลักสูตรการทดสอบแบบไม่ทำลาย NDT, Non destructive Testing ตามหลักสูตรสากล SNT-TC-1A ซึ่งจะรับผิดชอบในทุกผลรายงานที่ออกให้กับผู้ใช้บริการ

บริษัท ชิสทรอนิกส์ จำกัด มีผู้เชี่ยวชาญการบินโดรน UVA และผู้เชี่ยวชาญการถ่ายภาพความร้อนในระดับ 1,2 และ 3 ที่พร้อมให้คำปรึกษา จัดฝึกอบรม รวมถึงการให้บริการออกตรวจสอบ ณ สถานที่ประกอบการของผู้ใช้บริการ อาทิ

- งานตรวจสอบสายส่งแรงสูง (Transmission Line)
- งานตรวจสอบแผงผลิตไฟฟ้าพลังงานแสงอาทิตย์ (Solar Cell)
- งานตรวจสอบหอเผาทั้ง (Flare Stack)
- งานตรวจสอบถังกักเก็บ (Tank Storage)
- งานตรวจสอบอาคาร (Building)
- งานเฝ้าระวังและค้นหา (Surveillance and Searching)
- งานสำรวจและแผนที่ (Survey and Mapping)
- หน่วยตรวจ บริษัท ชิสทรอนิกส์ จำกัด มีความมุ่งมั่น พัฒนางานด้านการตรวจสอบภาพความร้อนอย่างต่อเนื่องเพื่อให้เกิดความประทับใจสูงสุดจากผู้ใช้บริการ



NSC - TISI - TIS 17020 INSPECTION 0042



SOLAR PV INSPECTION



POWER LINE INSPECTION



SURVEY & MAPPING

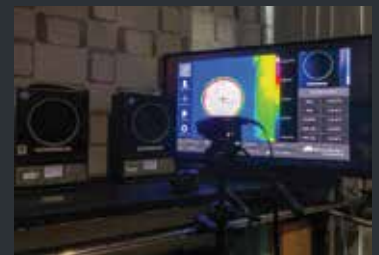


Systronics Calibration Laboratory

นอกจากสินค้าคุณภาพและได้มาตรฐานแล้ว บริการหลังการขายก็เป็นสิ่งที่สำคัญมากเช่นกัน **ทางบริษัท ชิสทรอนิกส์ จำกัด** จึงได้ลงทุนสร้าง **อาคารปฏิบัติการสอบเทียบมาตรฐาน** เพื่อรองรับสินค้าที่จำหน่ายออกไปสามารถสอบเทียบค่าได้ และมีบริการหลังการขายที่ได้มาตรฐาน โดยเฉพาะ **การสอบเทียบกล้องความร้อน** หรือ **กล้องอินฟราเรด** เรามี **Black Body** ขนาดใหญ่จำนวน 4 ชุด ไว้บริการ เพื่อรองรับกล้องถ่ายภาพความร้อนชนิดต่างๆ ที่ทางบริษัทฯ จำหน่ายออกไป



ISO/IEC 17025 Accredited Calibration Laboratory
ห้องปฏิบัติการสอบเทียบอินฟราเรดมาตรฐาน ISO/IEC 17025



และเนื่องจากกล้องถ่ายภาพความร้อนหลายๆ รุ่น ที่เป็นชนิดติดตั้งถาวร และไม่สามารถถอดออกมาเพื่อส่งเข้ามาสอบเทียบได้นั้น ทางบริษัทฯ ก็มี **บริการนำเครื่องสอบเทียบมาตรฐานไปสอบเทียบนอกสถานที่ (Onsite Calibration Services)** ให้กับลูกค้าอีกด้วย

Level I Certified Infrared Thermographer

หลักสูตรผู้เชี่ยวชาญการถ่ายภาพความร้อน ระดับ 1



หลักสูตรผู้เชี่ยวชาญการถ่ายภาพความร้อน ระดับ 1 เป็นหลักสูตรที่สอนให้ผู้เข้ารับการอบรมมีความรู้ ความชำนาญในการใช้กล้องถ่ายภาพความร้อนชนิดอินฟราเรด และการใช้งานซอฟต์แวร์ได้อย่างชำนาญ และวิเคราะห์ภาพความร้อนได้ดีขึ้น

หลักสูตรนี้มีเนื้อหาตามมาตรฐานของ **ASNT SNT-TC-1A** ของสมาคมทดสอบแบบไม่ทำลายแห่งประเทศไทย สหรัฐอเมริกา (**The American Society for Non destructive Testing**) ซึ่งเป็นหลักสูตรมาตรฐานที่ใช้กันทั่วโลก พร้อมนำเสนอมาตรฐานอื่นๆ เช่น **BINDT CM / IRT, the European Standard (EN473)** และ **ISO**. เป็นต้น

ผู้เข้ารับการฝึกอบรมผู้เชี่ยวชาญอินฟราเรดระดับ 1 จะเข้าใจปัญหาที่แท้จริงของระบบและสามารถใช้กล้องถ่ายภาพความร้อนอย่างถูกต้องในสภาวะปัจจุบัน และได้เรียนรู้เทคนิคการใช้งานและขั้นตอนการทำการงานที่จำเป็นที่จะนำไปใช้ ร่วมกับแผนการบำรุงรักษาเชิงคาดการณ์ได้อย่างมีประสิทธิภาพ

หลักสูตรนี้มุ่งเน้นทางเทคนิคและความเป็นกลางโดยไม่โน้มเอียงต่อผลิตภัณฑ์ใด ๆ ดังนั้นจึงขอแนะนำให้ผู้เข้าอบรมที่มีกล้องถ่ายภาพความร้อนหรือมีใช้ในหน่วยงานให้นำกล้องถ่ายภาพความร้อนเข้าไปด้วย ระหว่างการฝึกอบรมได้โดยไม่จำกัดรุ่นและผลิตภัณฑ์



SYSTRONICS CO.,LTD.
บริษัท ชิสทรอนิกส์ จำกัด
E-MAIL : INFO@SYSTRONICS.CO.TH

BANGKOK OFFICE
Tel. +66 (0) 2879-1127-9, Fax. +66 (0) 2879-1130
RAYONG OFFICE
Tel. +66 (0) 3869-4145-8, Fax. +66 (0) 3869-4149



CERT NO: TUV100-11-3821
ISO 9001 : 2015



ISO 9001 : 2015
Certificate TH1912337



NSC - TIS - TIS 17025
CALIBRATION 0312



NSC - TIS - TIS 17020
INSPECTION 0042

We Certified.

We Certified.

We Certified.



**CERT NO.: TUV100-11-3821
ISO 9001 : 2015**



**ISO 50001 : 2018
Certificate TH19/12337**



**NSC - TIS - TIS 17025
CALIBRATION 0312**



**NSC - TIS - TIS 17025
INSPECTION 0042**



DRONEPROWORKS



DroneProworks

<http://www.droneproworks.com/>

Facebook : DroneProworks

Call : 085 075 0071